

ESSENTIELLES #2

L'incubateur culturel pour les femmes du Centre-Val-de-Loire !

Essent.ielles s'adresse aux femmes éloignées de l'emploi et/ou des postes à responsabilité souhaitant créer leur projet entrepreneurial dans l'art ou la culture (spectacle vivant, musique, arts visuels, audiovisuel, événementiel, médiation culturelle, urbanisme culturel, métiers du livre, media...).

Pourquoi un incubateur féminin ?

Une grande enquête sur les inégalités femmes/hommes dans la culture, menée par ECOPIA pour le Collectif HF en 2019 en Centre-Val de Loire révèle que :



1/3 des postes de direction occupés par des femmes

3/4 des programmations sont des œuvres d'hommes

2x plus d'hommes « cadres » que de femmes

En 2023, le Haut Conseil à l'Égalité ajoutait d'autres constats dans son rapport concernant le sexisme dans la sphère professionnelle :

23% des femmes ont vécu un écart de salaire avec un collègue homme à poste égal ou compétences égales



13% des femmes ont déjà vécu une discrimination à l'emploi

9 femmes sur 10 affirment anticiper les actes ou les propos sexistes des hommes et adoptent des conduites d'évitement pour ne pas les subir



A DES SOLUTIONS :



Augmenter la représentation des femmes dans le secteur culturel et artistique



Répondre au besoin d'insertion professionnelle et d'inclusion des femmes éloignées des postes à responsabilité



Répondre au besoin de créer de l'emploi pérenne dans le secteur culturel



Proposer une incubation en non-mixité pour développer l'empowerment et lever les freins à l'entrepreneuriat



Renforcer la communauté des femmes entrepreneures du secteur culturel régional

Nous accompagnons les femmes dans la création de leur poste dans la culture par l'entrepreneuriat

L'entrepreneuriat culturel, c'est quoi ?

C'est le fait d'entreprendre, d'imaginer un projet de A jusqu'à Z et de le réaliser tout en créant des conditions pérennes pour vivre de son travail et sortir de la précarité.

La majorité des acteur.ices culturels.les et artistiques sont donc des entrepreneurs.es sans le savoir et possèdent des compétences précieuses, la seule limite que l'on observe est que la recherche de pérennité et de sécurité est souvent secondaire dans ces projets, c'est ce que nous défendons dans notre accompagnement.

À partir de là, la notion d'entrepreneuriat recouvre une multitude de statuts possibles : association, entreprise commerciale traditionnelle, entreprise collective, entreprise individuelle.

Nous vous aidons à faire le tri et à trouver le statut qui conviendra le mieux à votre projet et... à votre personnalité !

Et c'est là que nous intervenons !

L'accompagnement est indispensable pour monter un projet entrepreneurial pérenne et impactant. Avec les bons outils, les bons conseils et surtout un environnement dynamique et inspirant, vous pouvez sortir de l'isolement souvent caractéristique de la création d'entreprise et rejoindre un collectif de femmes où règnent sororité et bienveillance.

Construire ensemble et pour chacune une communauté solidaire et bienveillante, c'est le plus que vous apporte ESSENT.IELLES.



Et que fait-on au juste dans un incubateur ?

La raison d'être d'un incubateur est d'accompagner les futurs.es entrepreneurs.es dans la réflexion, la mise en place, la création et le développement d'une entreprise culturelle.

Au sein d'ESSENT.IELLES, nous avons pris le parti d'accompagner uniquement des femmes en pré-création, c'est-à-dire qui n'ont pas encore créé de statut juridique pour leur activité et qui en sont essentiellement au stade de l'idée.

Je veux candidater :

Lancement de l'AAC :
29 septembre 2023

Annnonce des sélections :
23 octobre 2023

ESSENT * IELLES #2

Clôture des candidatures :
18 octobre 2023

Commission de sélection :
20 octobre 2023

Par ici le programme !

Pré-incubation
Novembre 2023

Parcours Essent.ielles -
Formation Entreprendre Dans les Arts et la Culture
du 6 au 15 novembre 2023 à Tours

Incubation
décembre 2023 - juin 2024

Essent.ielles vous donne rendez-vous tous les mardis pour des rdv individuels ou des ateliers en groupe (co-développement, coaching de projet, co-working, visite inspirante, etc...)

L'objectif est de vous permettre de mener de front l'incubation et le reste de vos activités.



Critères de sélection

Être une femme ou se considérer comme telle

Résider en Centre-Val de Loire

Avoir une expérience dans le secteur artistique / culturel significative (bénévole ou professionnelle)

Avoir une idée claire de création d'activités dans le secteur culturel (association, entreprises commerciales, individuelle, etc.) prêt à être testée voire lancée dans les 12/18 mois

Être sensibilisée à la cause de l'égalité femme/homme

Vouloir intégrer la transition écologique dans sa démarche entrepreneuriale

Conditions

Nombre de projets accompagnés

Essent.ielles accompagnera cette année une douzaine de projets.

Votre projet peut être individuel ou collectif !

Lieux d'incubation

Le dispositif d'incubation aura lieu principalement sur Tours

Disponibilités

Pour la phase de formation, nous vous demandons une disponibilité complète.

Pour la phase d'accompagnement, nous vous donnons rendez-vous tous les mardis de décembre à juin pour des rdv individuels ou des ateliers collectifs.

Financements et tarifs de l'incubateur

Pour le Parcours de la formation Entreprendre dans les Arts et la Culture, des modalités de financement peuvent être envisagées selon votre statut, parlons-en !

Pour la phase d'incubation, le prix est de 30 euros par mois par porteuse de projet (voir règlement complet en PDF).

Recommandations avant de postuler

Lisez bien le descriptif du programme
Consultez le règlement complet

Vérifiez que vous êtes bien disponibles pour la phase de formation

Fiche de présentation

NOM, Prénom :

Adresse postale :

Email :

Téléphone :



Diplômes obtenus

.....
.....
.....
.....
.....
.....

Expériences professionnelles précédentes

.....
.....
.....
.....
.....
.....
.....
.....

Autres expériences significatives à vos yeux pour le projet que vous porte aujourd'hui

.....
.....
.....
.....
.....
.....
.....

Statut actuel (entourez) :

- * salariée
- * intermittente
- * artiste-autrice
- * entrepreneuse (si oui, précisez votre statut) :
- * demandeuse d'emploi
- * bénéficiaire du RSA
- * en reconversion professionnelle
- * en congé sabbatique / maternité / parental
- * autre :

Commentaires sur votre parcours :

.....

.....

.....

.....

.....

.....

.....

.....

.....

.....

.....

.....

.....

.....

.....

.....

.....

.....

.....

.....

.....

.....

.....

.....

Financement du parcours Essent.ielles, Entreprendre dans les Arts et la Culture :

- auto-financement
- CPF
- Pôle Emploi
- AFDAS ou Uniformation ou autre OPCO (opérateur de compétences), préciser :
- Autres :
-
- ..



Test de la rentrée : quelle entrepreneuse es-tu ?

On a dépoussiéré les tests de l'été façon BIBA pour te mijoter un test de rentrée culturel et féministe 100% ECOPIA et découvrir quelle entrepreneuse tu es...

1/ Si tu devais décrire ton projet en deux mots tu dirais qu'il est :

- A/ innovant et audacieux
- B/ original et personnel
- C/ utile et impactant
- D/ je n'arrive pas à le définir, deux mots c'est trop court !



2/ À quelle étape de ton projet es-tu ?

- A/ J'ai une idée mais je ne suis pas encore allée plus loin (mais mes ami.e.s la trouvent géniale).
- B/ J'ai réfléchi à mon idée et j'ai commencé à la tester auprès d'un public, de mon réseau et j'ai pu confirmer son potentiel.
- C/ J'ai une idée du modèle économique : j'ai défini les activités que je vais développer et j'ai commencé à réfléchir à la façon dont je vais me rémunérer.
- D/ J'ai l'envie de faire de ma passion mon métier, mais je ne sais pas comment m'y prendre.



3/ Parmi les modèles féminins ci-dessous, lequel te séduit le plus ?

- A/ Frida Kahlo
- B/ Beyoncé
- C/ Simone Veil
- D/ Virginie Despentes
- E/ Ma mère, ma grand-mère, bref toutes les femmes de ma vie !
- F/ Marie Curie
- G/ Sydney Fox, l'aventurière

4/ Coche parmi les qualités suivantes celles qui te qualifient le mieux :

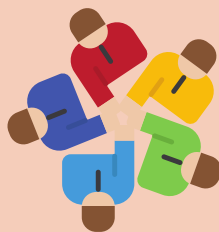
- A/ créative
- B/ organisée
- C/ sociable
- D/ rigoureuse
- E/ curieuse
- F/ déterminée
- G/ observatrice

5/ Parmi les compétences que tu as, quelles sont celles que tu trouves particulièrement utiles pour ton projet ?

.....
.....
.....
.....
.....
.....

6/ Parmi ces profils d'entrepreneuses, lequel te parle le mieux ?

- A/ l'entrepreneuse "circuits courts" : j'ai un projet résolument local ancré sur son territoire**
- B/ l'entrepreneuse "l'amour du risque" : mon projet comporte des risques et implique des investissements de départ pour voir le jour**
- C/ l'entrepreneuse "International Corporate" : je commence petit mais je vois déjà très loin, à moi Orléans, Bar-Le-Duc et Paris, dans 5 ans je m'exporte à l'international !**
- D/ l'entrepreneuse "je change de vie" : je suis en pleine reconversion professionnelle, je veux avant tout un job qui ait du sens et me sentir utile à la société**
- E/ aucun d'entre eux, mon profil entrepreneurial c'est plutôt :**



7/ De quoi as-tu besoin pour lancer ton projet, sélectionne 3 réponses seulement ;)

- A/ d'investissement financier**
- B/ de matériel**
- C/ de partenaires**
- D/ de formation dans un domaine précis (si oui lequel ?**
- E/ de conseils**
- F/ de visibilité**
- G/ de réseau professionnel dans un domaine précis (si oui lequel ?**

8/ Comment qualifies-tu ton rapport à l'écologie ?

- A/ inexistant, je viens de découvrir à quoi servaient les poubelles jaunes dans mon local à poubelles**
- B/ conscient, je sais que c'est un enjeu important et je me sens concernée mais je n'agis pas encore concrètement dans mon quotidien**
- C/ engagé, j'ai commencé ma transition écologique, je m'informe sur le sujet et j'ai envie d'aller plus loin encore**
- D/ militant, je suis investie dans la défense de l'environnement, je milite dans un collectif, une association, un parti politique**



Foire Aux Questions

Jusqu'à quand je peux postuler ?

Les candidatures sont ouvertes jusqu'au 18 octobre à minuit



Est-ce que je peux postuler si j'ai des hommes dans mon équipe ?

Oui, vous pouvez postuler mais le jury va prioriser des projets non mixtes



À qui m'adresser si j'ai des questions sur la candidature ?

Nous organisons un webinar de présentation du dispositif Essent.ielles le 9 octobre 2023 de 13h à 14h, les inscriptions c'est par ici



Est-ce qu'il y aura un entretien ou une audition en plus du dossier de candidature ?

La sélection se fera sur dossier. Une rencontre aura lieu si besoin.

Est-ce possible de travailler en même temps ?

Il est tout à fait possible de travailler à temps partiel à côté mais il est très important d'être présente à toutes les sessions de formation et d'accompagnement. Les formations et les ateliers collectifs sont fixés en avance mais les rdv individuels peuvent être adaptés à votre rythme.



Est-ce que la formation est payante ?

Le parcours Essent.ielles de la Formation Entreprendre dans les Arts et la Culture peut faire l'objet de financements spécifiques selon votre statut. Parlons-en !

Quelle est la durée de l'incubation ?

L'incubation a une durée de 7 mois de décembre 2023 à juin 2024 à raison d'un rdv, rencontre ou atelier par semaine en moyenne.

Est-ce que l'incubateur est payant ?

Oui et nous vous proposons un prix libre à partir de 30 euros par mois pendant les 7 mois soit la durée de l'incubateur (décembre 2023-juin 2024).

Les formations auront-elles lieu en présentiel ou en distanciel ?

Si la situation sanitaire le permet, toutes les formations auront lieu en présentiel

Règlement intérieur et modalités de candidature

LE PROGRAMME FORMATION

Pour candidater, vous devez vous assurer d'être disponible sur toutes les journées de formation proposées

* Parcours Essent.ielles - Formation Entreprendre Dans les Arts et la Culture
du 6 au 15 novembre 2023 à Tours *

INCUBATION

Suite à cette première phase dédiée aux formations, la phase d'incubation commence en décembre et s'achèvera en juin 2024. Un calendrier précis vous sera remis en décembre 2023 mais vous pouvez d'ores et déjà envisager d'être disponible tous les mardis.

RAPPEL DES CONDITIONS D'ÉLIGIBILITÉ :

- être une femme ou se considérer comme telle
- résider en région Centre-Val de Loire
- avoir un projet clair de création d'activités dans le secteur culturel (association, entreprise commerciales, individuelle, etc.) prêt à être testé voire lancé dans les 9/12 mois
- avoir une expérience dans le secteur artistique / culturel significative, bénévole ou professionnelle
- être sensible à la cause de l'égalité femme/homme
- avoir envie d'intégrer la transition écologique à sa réflexion entrepreneuriale

MODALITÉS DE CANDIDATURE :

Envoi par mail en format compressé ".zip" les pièces ci-dessous à essent.ielles@ecopia.fr avant le 18 octobre 2023 à minuit :

- Un texte d'une demi-page sur un.e artiste qui vous touche particulièrement et pourquoi
- Votre Curriculum Vitae au format PDF intitulé "CV_NOM Prénom"
- Une lettre de motivation d'une page maximum pour rejoindre l'incubateur Essent.ielles
- Une courte vidéo de présentation sur votre Smartphone en format MP4
- Autres documents de votre choix du candidat intitulés "Nom du document_NOMPrénom"
- Les documents transmis dans l'AAC et remplis avec amour !

MODALITÉS DE SÉLECTION :

La qualité et pertinence de votre projet ainsi que votre disponibilité sur l'ensemble du dispositif seront des critères de sélection.

Mais pas que... nous choisirons aussi les projets que nous sommes le plus en capacité d'accompagner et nous vous orienterons vers d'autres structures d'accompagnement si besoin.

Informations sur les données transmises via l'AAC Essent.ielles :

Les informations recueillies sont enregistrées dans un fichier informatisé par dans le but de procéder à la sélection des dossiers pour l'incubateur Essent.ielles d'ECOPIA. Elles sont conservées pendant une durée de 2 ans et sont destinées à un usage interne de l'association ECOPIA.

Conformément aux lois « Informatique & Liberté » et « RGPD », vous pouvez exercer vos droits d'accès à vos données, de rectification, d'effacement, d'opposition, de limitation ou de portabilité en contactant : contact@ecopia.fr

En cas de différend, vous avez le droit d'introduire une réclamation (plainte) auprès de la Cnil.

Dépôt de candidature

Envoyez votre candidature par mail en format compressé “.zip” à essent.ielles@ecopia.fr avant le 18 octobre 2023 à minuit :

- * Votre Curriculum Vitae au format PDF intitulé “CV_NOM Prénom”
- * Une lettre de motivation d’une page maximum pour rejoindre l’incubateur Essent.ielles
- * Un court support de présentation : vidéo ou autre medium de votre choix
- * Les documents joints remplis avec amour : votre fiche de présentation et le test “Quelle entrepreneuse es-tu ?”
- * Un texte d’une demi-page sur un.e artiste qui vous touche particulièrement et pourquoi
- * Autres documents de votre choix avec pour intitulé : “Nom du document_NOM Prénom”



Vous avez des questions sur Essent.ielles et aimeriez en savoir plus et échanger directement avec nous ?

Nous organisons un webinar d'informations le lundi 9 octobre. Suivez ECOPIA sur les réseaux Facebook et LinkedIn pour rester informée !

Merci

TOURS

70 rue des Tanneurs
37000 TOURS

BLOIS

8 quai Saint-Jean
41000 BLOIS

NANTES

C/O Le Pôle
16 rue Saint Domingue
44200 NANTES

09 51 95 91 30
contact@ecopia.fr

ecopia.fr

